



АДМИНИСТРАЦИЯ МОЖАЙСКОГО ГОРОДСКОГО ОКРУГА МОСКОВСКОЙ ОБЛАСТИ

143200, Московская область,
г. Можайск, ул. Московская, д. 15

тел. 8-496-38-22-107
Факс 8-496-38-24-908
E-mail: mozhaysk@mosreg.ru

ПОСТАНОВЛЕНИЕ от 22.02.2024 № 687-П

об установлении публичного сервитута в порядке главы V.7. Земельного кодекса Российской Федерации по адресу (местоположение): Московская область, Можайский городской округ в пользу акционерного общества «Мособлгаз» в целях размещения линейного объекта «Распределительный газопровод низкого давления $P \leq 5$ кПа по адресу: Московская область, городской округ Можайский, деревня Тетерино. Догазификация населенного пункта – деревни Тетерино»

В соответствии с Земельным кодексом Российской Федерации, Федеральным законом от 06.10.2003 № 131-ФЗ «Об общих принципах организации местного самоуправления в Российской Федерации», Законом Московской области № 23/96-ОЗ «О регулировании земельных отношений в Московской области», руководствуясь Уставом Можайского городского округа Московской области, учитывая ходатайство акционерного общества «Мособлгаз» от 25.01.2024 № P001-8312869498-81411029,

ПОСТАНОВЛЯЕТ:

1. Установить публичный сервитут на срок 120 месяцев в отношении земельных участков, согласно приложению № 1 к настоящему Постановлению, в пользу акционерного общества «Мособлгаз», в целях размещения линейного объекта «Распределительный газопровод низкого давления $P \leq 5$ кПа по адресу: Московская область, городской округ Можайский, деревня Тетерино. Догазификация населенного пункта – деревни Тетерино», в границах в соответствии с приложением 2 к настоящему Постановлению.

Срок, в течение которого использование земельных участков (их частей) и (или)

расположенных на них объектов недвижимости в соответствии с их разрешенным использованием будет невозможно или существенно затруднено в связи с осуществлением деятельности, для обеспечения которой устанавливается публичный сервитут (при возникновении таких обстоятельств) - 1 месяц.

Решение об установлении публичного сервитута принимается в соответствии с: сведениями о договоре № 03/965-ДЗ389-2022-КОМ от 05.02.2022 о подключении (технологическом присоединении) газоиспользующего оборудования к сети газораспределения в рамках догазификации, заключенный между акционерным обществом «Мособлгаз» и Зверевым А.А.; техническими условиями № ДЗ389-8-ДЗ/39 от 05.02.2022 на подключение (технологическое присоединение) газоиспользующего оборудования к сети газораспределения в рамках догазификации, срок подключения (технологического присоединения) объекта капитального строительства к сети газораспределения до 31.12.2024 г.

Порядок установления зон с особыми условиями использования территорий и содержание ограничений прав на земельные участки в границах таких зон, в целях размещения газораспределительных сетей определен постановлением Правительства Российской Федерации от 20.11.2000 № 878 «Об утверждении Правил охраны газораспределительных сетей».

Акционерное общество «Мособлгаз» обязано привести земельные участки, указанные в приложении № 1 к настоящему Постановлению в состояние, пригодное для использования в соответствии с видом разрешенного использования, в срок не позднее чем три месяца после завершения деятельности, для осуществления которой установлен публичный сервитут.

2. Администрации в течение 5 рабочих дней направить копию настоящего Постановления в Управление Федеральной службы государственной регистрации, кадастра и картографии по Московской области для внесения сведений об установлении публичного сервитута в отношении земельных участков, указанных в пункте 1 настоящего Постановления, в Единый государственный реестр недвижимости.

3. Администрации в течение 5 рабочих дней разместить настоящее Постановление на официальном информационном сайте администрации - www.admmozhaysk.ru в информационно-телекоммуникационной сети «Интернет».

4. Управлению по земельным отношениям Администрации Можайского городского округа Московской области в течение 5 рабочих дней направить владельцу публичного сервитута копию настоящего Постановления, сведения о лицах, являющихся правообладателями земельных участков, сведения о лицах, подавших заявления об учете их прав (обременений прав) на земельные участки, способах связи с ними, копии документов, подтверждающих права указанных лиц на земельные участки.

5. Контроль за выполнением настоящего Постановления возложить на заместителя Главы Можайского городского округа Московской области Клинских М.М.

Глава Можайского
городского округа



Д.В. Мордвинцев

Приложение № 1
к Постановлению
от 22.02.2024 № 687-П

№	Кадастровый номер земельного участка	Адрес / описание местоположения
1	2	3
1	50:18:0080121:145	Московская область, Можайский район, д. Тетерино
2	50:18:0080121:193	Московская область, Можайский район, участок расположен в восточной части кадастрового квартала 50:18:0080121

ОПИСАНИЕ ГРАНИЦ ПУБЛИЧНОГО СЕРВИТУТА

Публичный сервитут в целях строительства, реконструкции, эксплуатации линейных объектов системы газоснабжения - «Распределительный газопровод низкого давления $P \leq 5$ кПа, по адресу: Московская область, городской округ Можайский, деревня Тетерино»

(наименование объекта, местоположение границ которого описано (далее - объект))

Раздел 1

Сведения об объекте

№ п/п	Характеристики объекта	Описание характеристик
1	2	3
1	Местоположение объекта	Московская область, р-н Можайский, д Тетерино
2	Площадь объекта \pm величина погрешности определения площади ($P \pm \Delta P$)	691 м ² \pm 9 м ²
3	Иные характеристики объекта	

Раздел 2

Сведения о местоположении границ объекта

1. Система координат МСК-50, зона 1					
2. Сведения о характерных точках границ объекта					
Обозначение характерных точек границ	Координаты, м		Метод определения координат характерной точки	Средняя квадратическая погрешность положения характерной точки (Mt), м	Описание обозначения точки на местности (при наличии)
	X	Y			
1	2	3	4	5	6
Зона 1					
1	444 554,00	1 283 622,05	Метод спутниковых геодезических измерений (определений)	0,10	—
2	444 556,17	1 283 625,90		0,10	
3	444 537,57	1 283 662,12		0,10	
4	444 495,13	1 283 674,80		0,10	
5	444 484,61	1 283 674,67		0,10	
6	444 494,79	1 283 670,64		0,10	
7	444 534,80	1 283 658,77		0,10	
8	444 553,54	1 283 622,30		0,10	
1	444 554,00	1 283 622,05		0,10	
Зона 2					
9	444 474,62	1 283 678,64	Метод спутниковых геодезических измерений (определений)	0,10	—
10	444 485,16	1 283 678,77		0,10	
11	444 434,86	1 283 698,71		0,10	
12	444 421,71	1 283 704,50		0,10	
13	444 415,84	1 283 698,03		0,10	
14	444 412,89	1 283 684,52		0,10	
15	444 416,70	1 283 683,18		0,10	

Раздел 2

Сведения о местоположении границ объекта					
1	2	3	4	5	6
16	444 419,52	1 283 696,14	Метод спутниковых геодезических измерений (определений)	0,10	—
17	444 422,78	1 283 699,57		0,10	
18	444 433,32	1 283 695,02		0,10	
9	444 474,62	1 283 678,64		0,10	
3. Сведения о характерных точках части (частей) границы объекта					
1	2	3	4	5	6
—	—	—	—	—	—

Раздел 4

Схема границ публичного сервитута



Масштаб 1:500

Используемые условные знаки и обозначения:

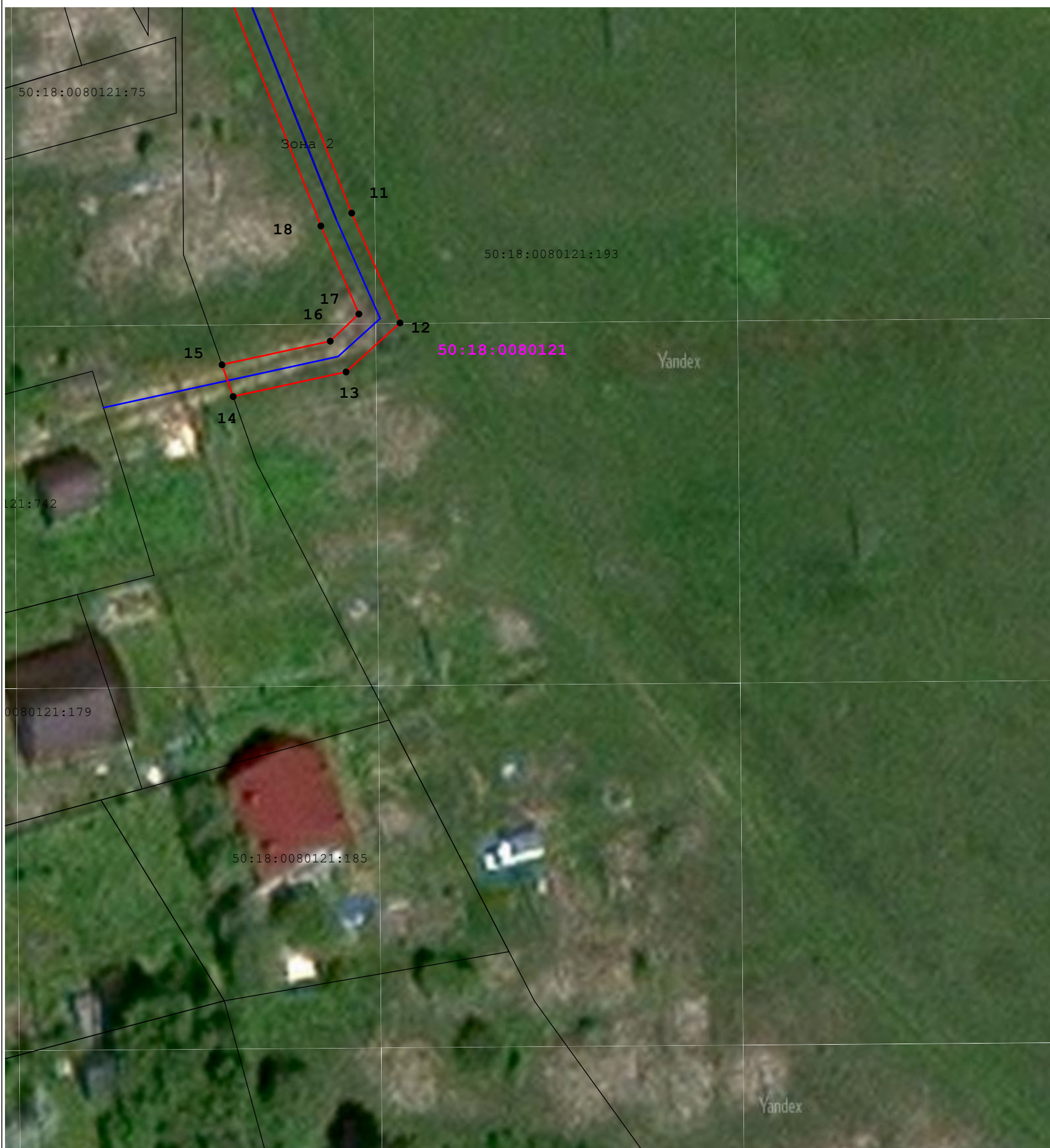
- _____ - Существующие земельные участки по сведениям ЕГРН
- _____ - Границы публичного сервитута
- - Характерная точка границ публичного сервитута
- 50:04:0080401:14 - Кадастровый номер земельного участка
- _____ - Проектное местоположение инженерного сооружения
- 50:14:0030417 - Обозначение кадастрового квартала

Подпись _____ Дата « 19 » января 20 24 г.

Место для оттиска печати (при наличии) лица, составившего описание местоположения границ объекта



Раздел 4
Схема границ публичного сервитута



Масштаб 1:500

Используемые условные знаки и обозначения:

- _____ - Существующие земельные участки по сведениям ЕГРН
- _____ - Границы публичного сервитута
- - Характерная точка границ публичного сервитута
- 50:04:0080401:14 - Кадастровый номер земельного участка
- _____ - Проектное местоположение инженерного сооружения
- 50:14:0030417 - Обозначение кадастрового квартала

Подпись _____ Дата « 19 » января 20 24 г.

Место для оттиска печати (при наличии) лица, составившего описание местоположения границ объекта



Прохождение границы		Описание прохождения границы
от точки	до точки	
1	2	3
—	—	—